

Personálne podmienky pre poskytovanie sociálnych služieb v zariadení – organizačná štruktúra

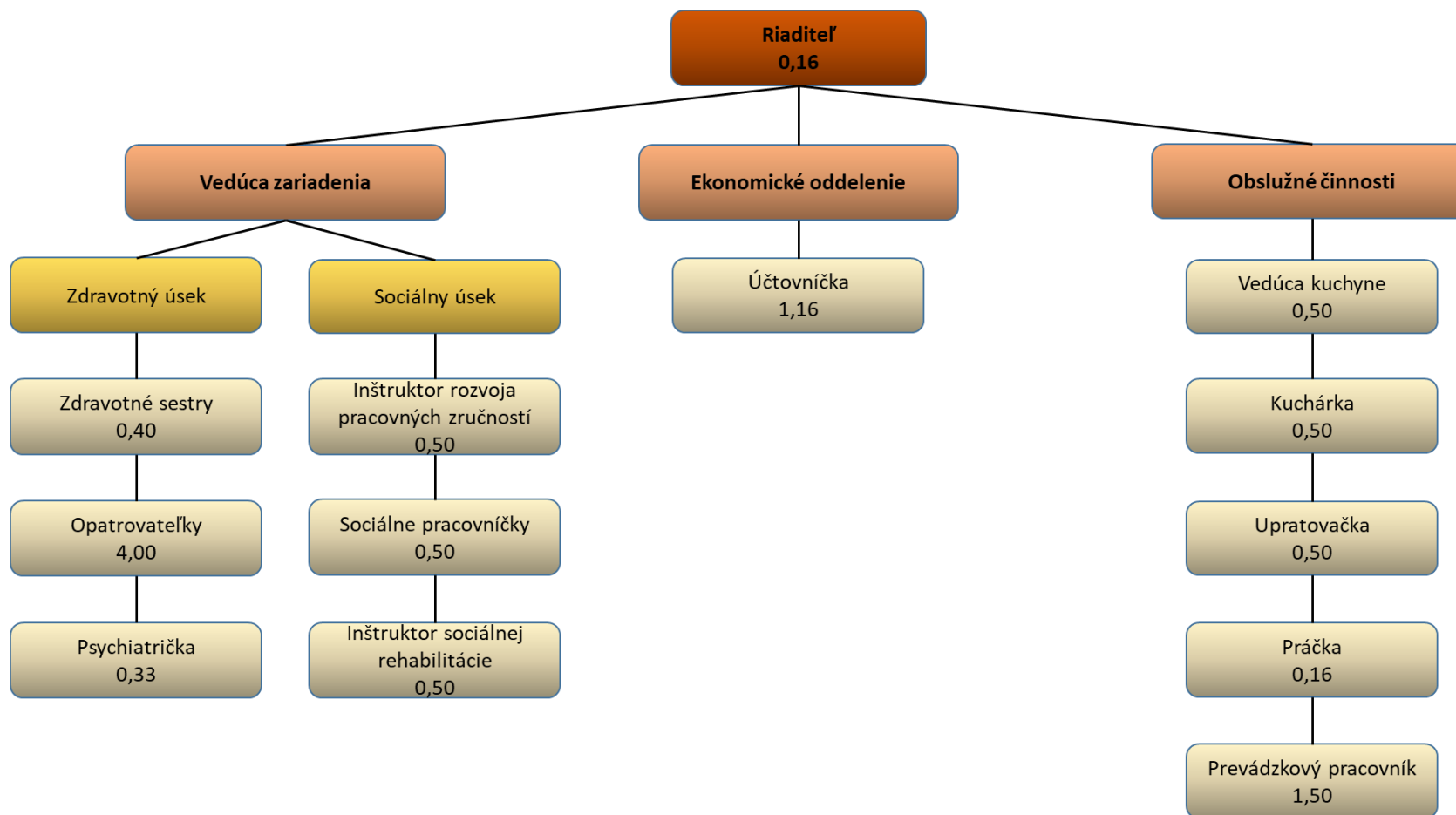
Druh sociálnej služby: domov sociálnych služieb 275/38

Forma sociálnej služby: pobytová - ročná

Kapacita sociálnej služby: 20 Skutočný počet: 20

Počet zamestnancov: 10,71

Percentuálny podiel odborných zamestnancov: 6,39



Personálne podmienky pre poskytovanie sociálnych služieb v zariadení – organizačná štruktúra

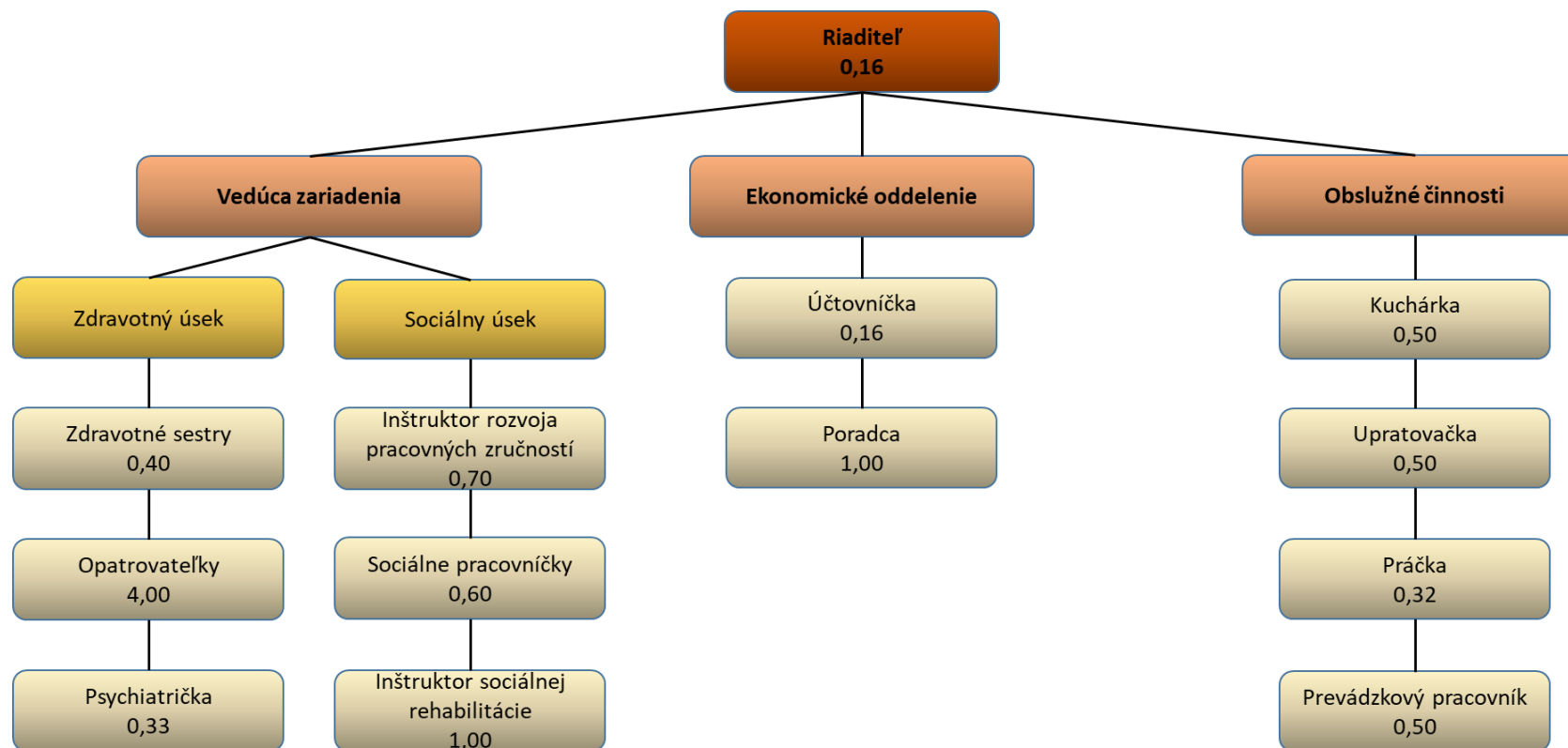
Druh sociálnej služby: domov sociálnych služieb 290/54

Forma sociálnej služby: pobytová - ročná

Kapacita sociálnej služby: 23 Skutočný počet: 23

Počet zamestnancov: 10,17

Percentuálny podiel odborných zamestnancov: 7,19



Personálne podmienky pre poskytovanie sociálnych služieb v zariadení – organizačná štruktúra

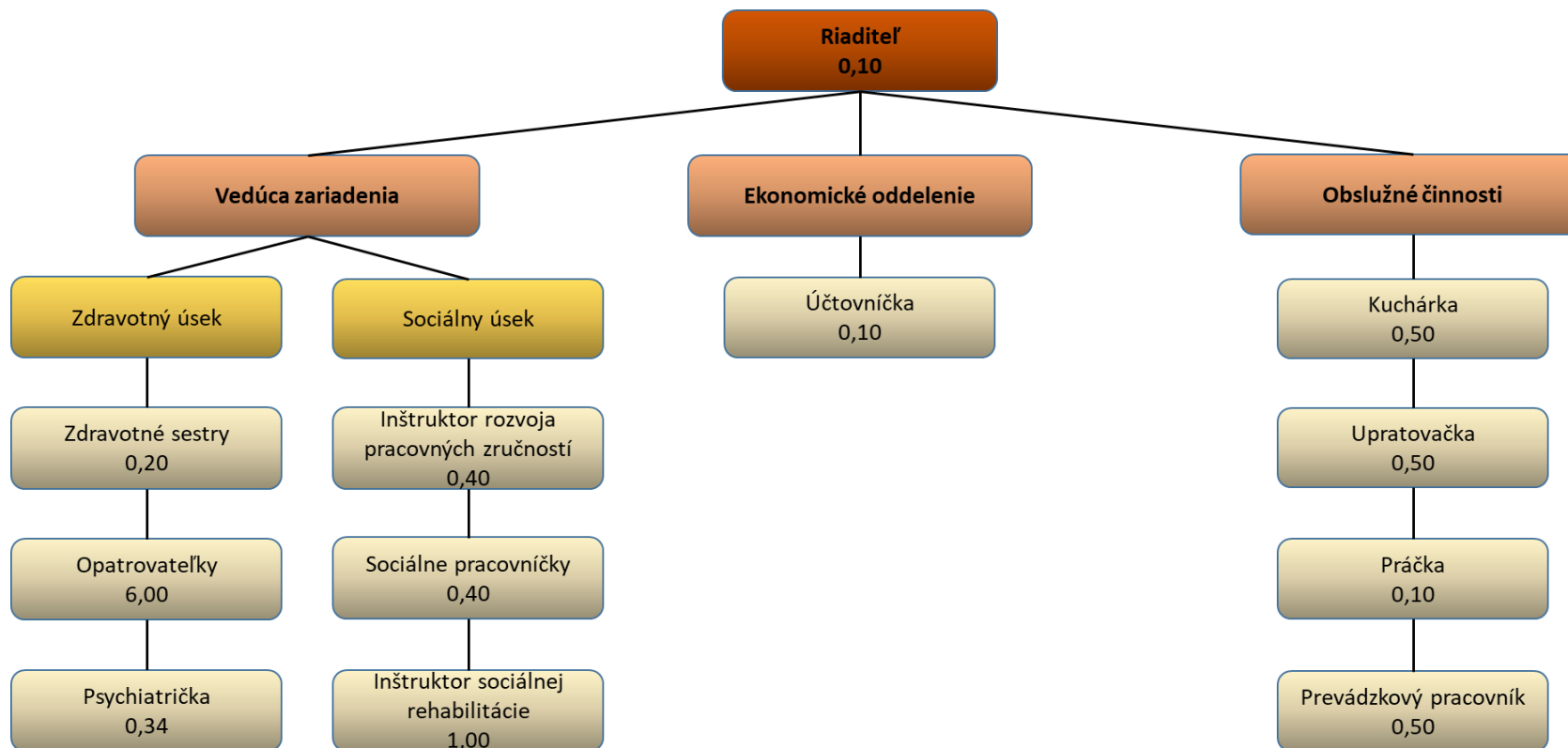
Druh sociálnej služby: **špecializované zariadenie**

Forma sociálnej služby: pobytová - ročná

Kapacita sociálnej služby: 12 Skutočný počet: 12

Počet zamestnancov: 10,14

Percentuálny podiel odborných zamestnancov: 8,44



SÚCIT n.o. Veľké Kapušany, Zelená 275, 079 01 Veľké Kapušany

IČO: 35581662, DIČ: 2022070644, e mail:, tel.: 056 6383344

Personálne podmienky pre poskytovanie sociálnych služieb v zariadení – organizačná štruktúra

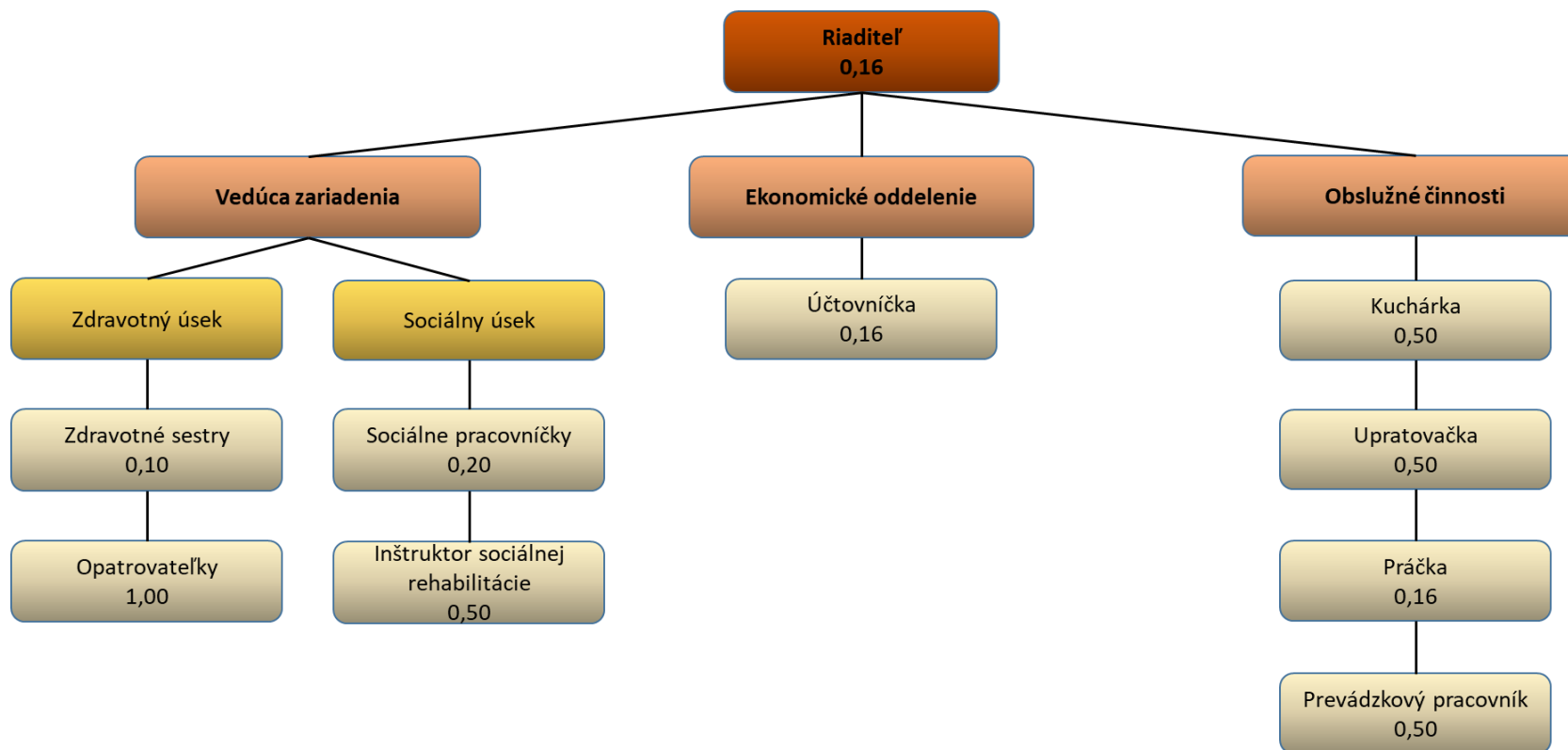
Druh sociálnej služby: **zariadenie pre seniorov**

Forma sociálnej služby: pobytová - ročná

Kapacita sociálnej služby: 6 Skutočný počet: 6

Počet zamestnancov: 3,78

Percentuálny podiel odborných zamestnancov: 1,96



Personálne podmienky pre poskytovanie sociálnych služieb v zariadení – organizačná štruktúra

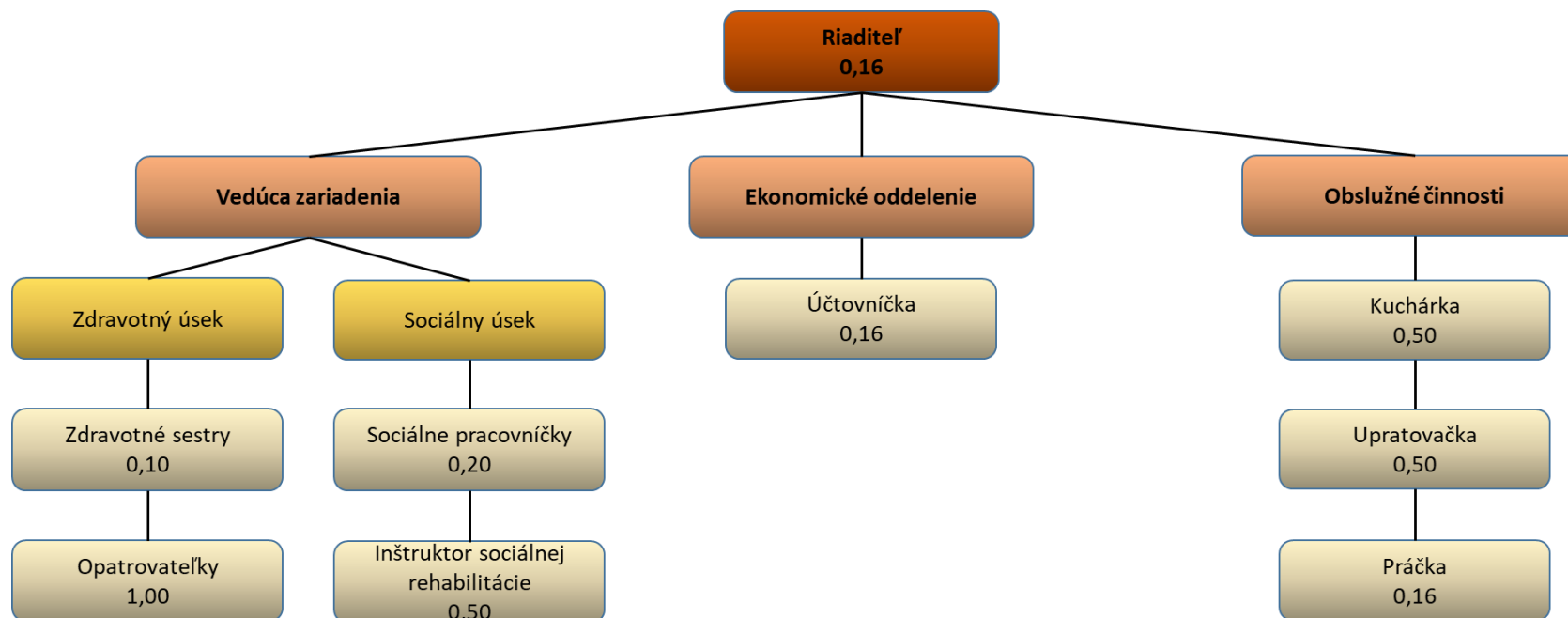
Druh sociálnej služby: **zariadenie opatrovateľskej služby**

Forma sociálnej služby: pobytová - ročná

Kapacita sociálnej služby: 6 Skutočný počet: 6

Počet zamestnancov: 3,28

Percentuálny podiel odborných zamestnancov: 1,96



Personálne podmienky pre poskytovanie sociálnych služieb v zariadení – organizačná štruktúra

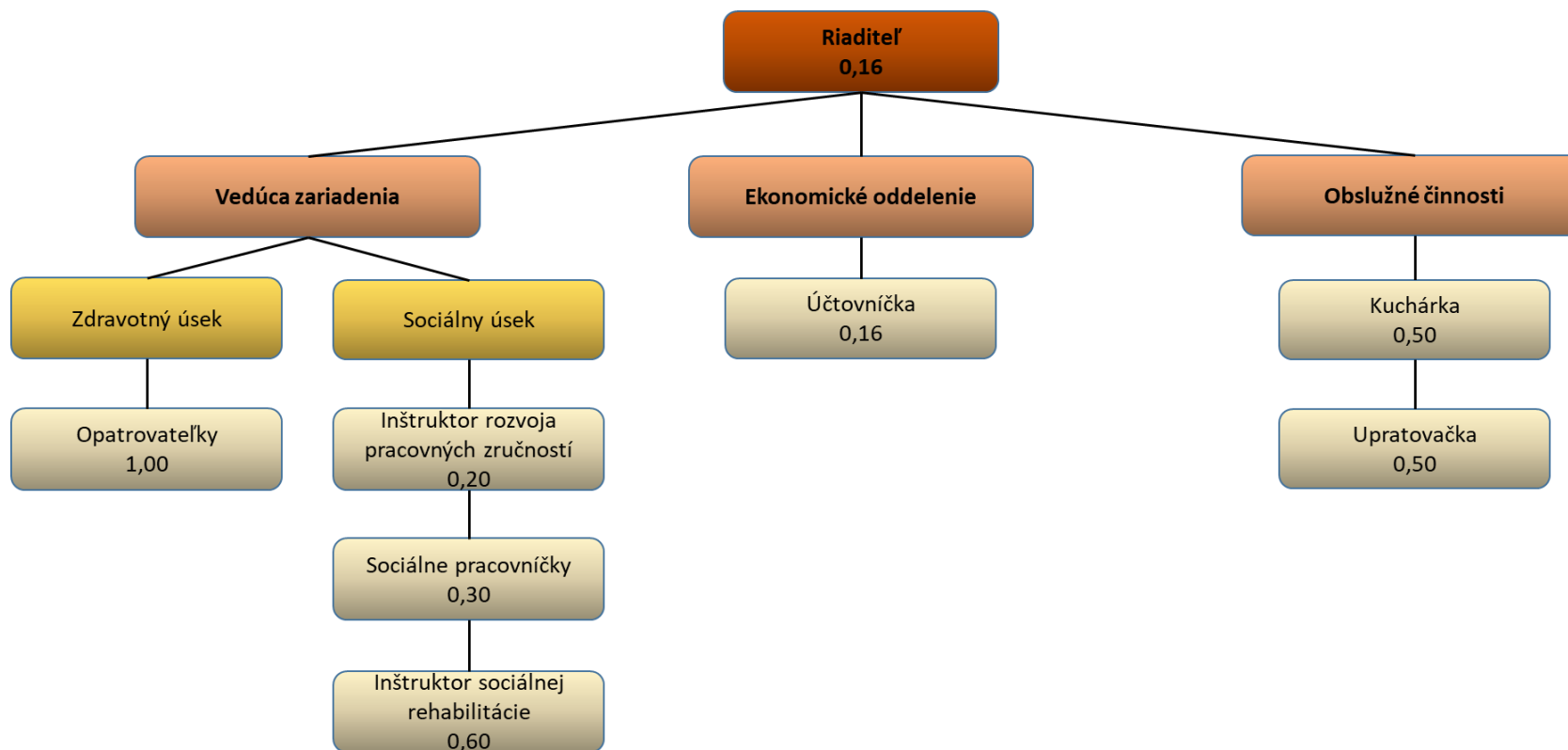
Druh sociálnej služby: denný stacionár

Forma sociálnej služby: ambulatná

Kapacita sociálnej služby: 10 Skutočný počet: 10

Počet zamestnancov: 3,42

Percentuálny podiel odborných zamestnancov: 2,26



Personálne podmienky pre poskytovanie sociálnych služieb v zariadení v obytných bunkách komunitného bývania – organizačná štruktúra

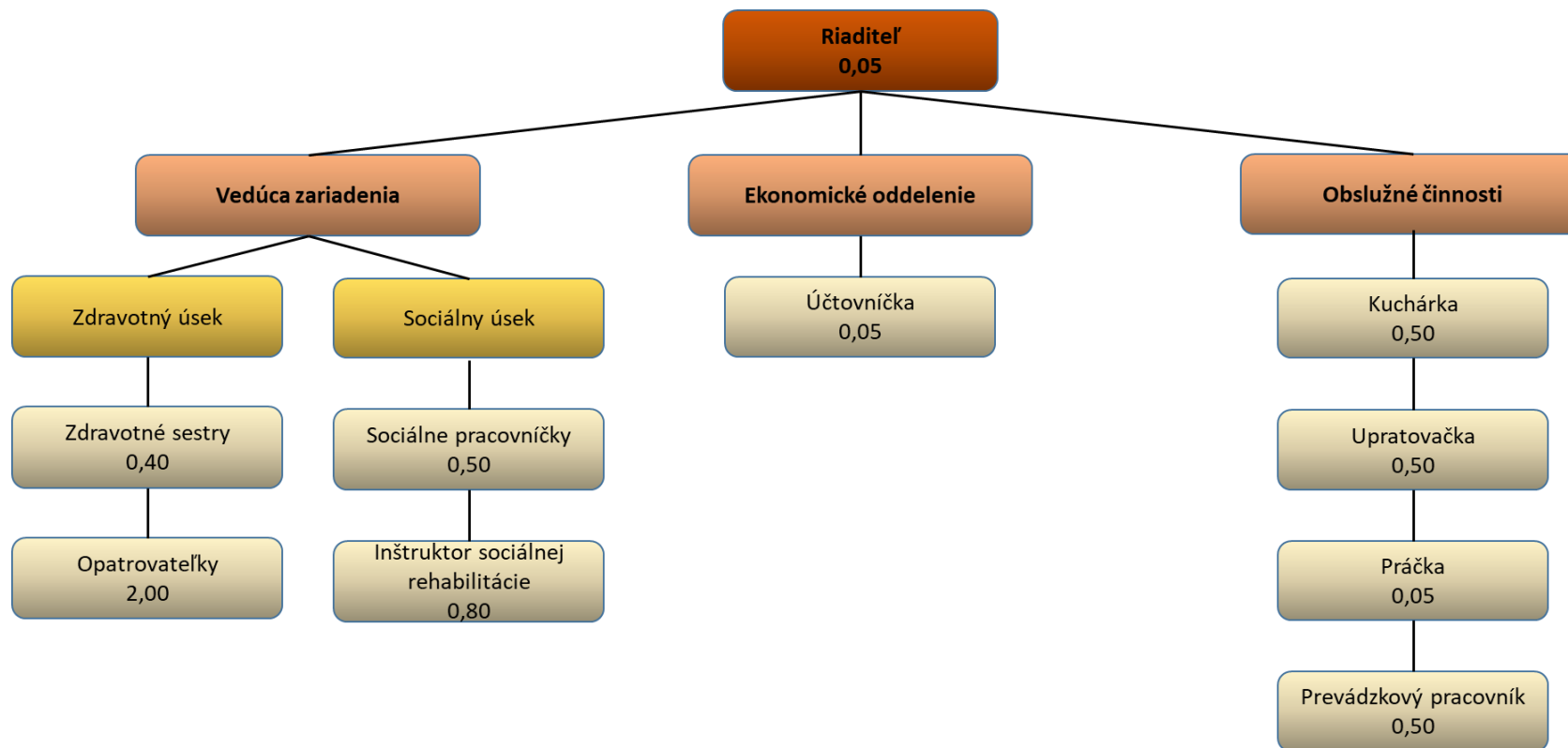
Druh sociálnej služby: **zariadenie pre seniorov** /3 obytné bunky/

Forma sociálnej služby: pobytová - ročná

Kapacita sociálnej služby: 12 Skutočný počet: 12

Počet zamestnancov: 5,35 /na 1 OB 2/

Percentuálny podiel odborných zamestnancov: 3,75 /na 1 OB 1,04/



Personálne podmienky pre poskytovanie sociálnych služieb v zariadení v obytných bunkách komunitného bývania – organizačná štruktúra

Druh sociálnej služby: **špecializované zariadenie** /2 obytné bunky/

Forma sociálnej služby: pobytová - ročná

Kapacita sociálnej služby: 8 Skutočný počet: 8

Počet zamestnancov: 5,15 /na 1 OB 3,08/

Percentuálny podiel odborných zamestnancov: 3,55 /na 1OB 2/

